

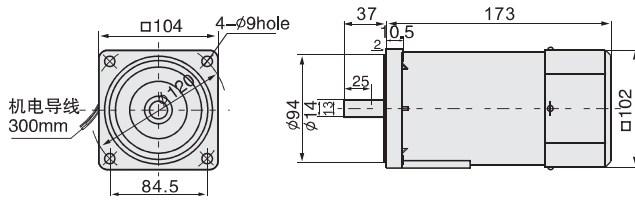


Induction Motor 200/250W

▶ 圓軸電機 (單位mm) Circular Shaft Motors

200/250W

□ 100MM

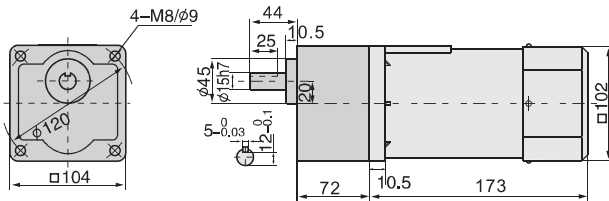


結構：電動機
重量：5kg

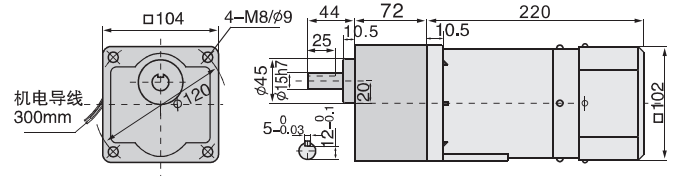


▶ 定速(調速)電機 (單位mm) Fixed speed (governor) motor

▶ 定速(調速)剎車電機 (單位mm) Fixed speed (governor) brake motors



結構：減速器+電動機
重量：6.7kg



結構：減速器+電動機+剎車器
重量：7.1kg

▶ 電機特性表 Motor characteristics

電機型號 Motor model		出力 output W	電壓 voltage V	頻率 frequency Hz	電流 current A	額定時間 Rated Time	起動轉矩 Starting torque		額定轉矩 Rated torque		額定轉速 Rated speed r/min	電容量/耐壓 Capacitance/ pressure endurance μF/AC
圓軸電機 Circular shaft motor	齒輪電機 Gear Motor						N·m	kgf.cm	N·m	kgf.cm		
6IK200A-AF	6IK200GU-AF	200	單相110	50	3.2	連續cont	1.4	14	1.47	14.7	1350	40/250V
6IK200A-CF	6IK200GU-CF	200	單相220	50	1.6	連續cont	1.4	14	1.47	14.7	1350	10/450V
6IK200A-SF	6IK200GU-SF	200	三相220	50	0.75	連續cont	4.2	42	1.47	14.7	1350	
6IK200A-S3F	6IK200GU-S3F	200	三相380	50	1.45	連續cont	4.2	42	1.47	14.7	1350	
6IK250A-AF	6IK250GU-AF	250	單相110	50	3.5	連續cont	1.51	151	1.79	17.9	1350	48/250V
6IK250A-CF	6IK250GU-CF	250	單相220	50	1.8	連續cont	1.51	151	1.79	17.9	1350	12/450V
6IK250A-SF	6IK250GU-SF	250	三相220	50	1.05	連續cont	4.5	450	1.79	17.9	1350	
6IK250A-S3F	6IK250GU-S3F	250	三相380	50	1.6	連續cont	4.5	450	1.79	17.9	1350	

※以上表參數是指電機單體，不附加任何負荷裝置。電機額定轉速、額定電流允許在±5%範圍內變動。

▶ 減速機參數 Reducer parameters

电机与減速機 型号 Motor and reducer Model	減速比 Reduction ratio		3	3.6	5	6	7.5	9	10	12.5	15	18	20	25	30	36	40	50	60	75	90	100	120	150
	轉速 Speed	r/min	450	375	270	225	180	150	135	108	90	75	68	54	45	38	34	27	23	18	15	14	11	9
6IK250GU-□ 6GU□K	允許力矩 Allowable moment	N.m	4.3	5.2	7.16	8.6	10.7	12.9	12.9	17.9	21.5	25.8	35.8	35.8	39.2	39.2	39.2	39.2	39.2	39.2	39.2	39.2	39.2	39.2
		kgf.cm	43	52	71.6	86	107	129	129	179	215	258	358	358	400	400	400	400	400	400	400	400	400	400

※轉速是以電機的同步轉速為基數除以減速比而算出的數值，實際轉速將隨負載大小變化而減少2-20%左右。